

# 弾丸速度測定装置

( スクリーンサイズ 300mm×300mm )

LEDスクリーン TS0824

## 弾丸の通過を確認可能な表示機能 [特許出願中]

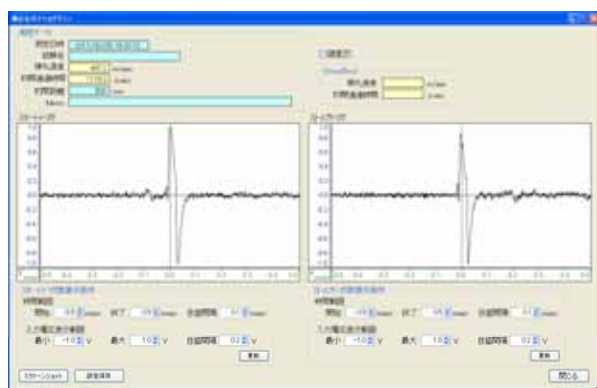
測定波形を目視で確認し弾丸とノイズを区別可能  
今まで分からなかった誤計測を確実に測定

連射測定 最大1分間1800発

直径1.5 mmからの高感度検出能力

噴出ガス、発射音等の影響を極力排除

誤計測の原因となっているガスや発射音、破片の影響を少なくしました。



検出時 アナログ波形表示画面

### 捕捉説明

通過飛翔体は、1mmサイズでも

波形で検出可能

検出スクリーンは赤外光を採用

白色光の影響を受けにくい

屋外計測でも直射日光遮蔽簡易カバーで

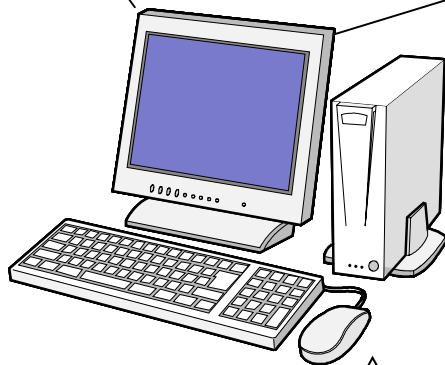
計測が可能。設置が簡単

(カバーはオプションとなります)

デジタル、アナログ両方で計測

検出パルスによる自動速度計測

PC画面から手操作で目視計測



弾速計測PCシステム



波形の保存再生設定画面

・通過時間  
・通過波形

的間距離500mm  
(任意に変更可能)



弾丸



東海プラネット株式会社

## 装置の外観



LEDスクリーン



インターフェースBOX

(パネルの寸法とレイアウト等は変更される場合があります。)

## 仕様 (単射・1の間)

1	測定範囲	10m/s ~ 2000m/s
2	検出スクリーン	300mm x 300mm
3	最小検出サイズ	直径1.5mm
4	出力	波形整形出力、原波形出力
5	的間距離	任意設定 (標準500mm)
6	時間分解能	100ns (弾速計測PCシステム)
7	精度	±1%以下 (的間距離500mm)
8	1組の外形寸法	約W420 x H690 x D614 (mm) (写真の組み立て時)
9	1組の重さ	約32kg
10	電源	AC100V ± 10%, 190VA
11	環境性能	室内射場、結露と腐食ガス不可

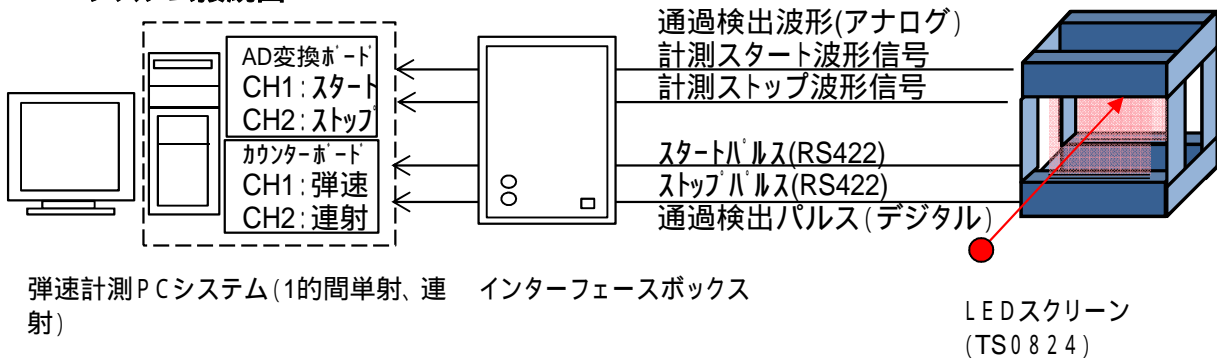
出力は差動のラインドライバ/レシーバで通信します。

## 構成

1	LEDスクリーンTS0824-1 x 2台 / 1組 (標準付属品内訳) インターフェースボックス1の間 x 1個 モニター、外部同期出力付、AC電源ケーブル x 1本付 波形整形出力ツイステペアケーブル10m x 2本 本体AC100V電源ケーブル5m x 2本、中継 x 2本 的間距離設定用パネル: 1式
2	弾速計測PCシステムTS0824-2 x 1組 汎用パソコン x 1台 (PCI-E x 1の slots が2つ以上) OS: マイクロソフトWindows 7、セットアップディスク、 リカバリーディスク及び標準付属品付 17型液晶ディスプレイ x 1個 PCI、カウンターボード(10MHz) x 1枚内蔵 カウンターボード接続ケーブル1.5m x 2本付 PCI、2ch、ADボード(20MHz) x 1枚内蔵 ADボード接続ケーブル(原波形用)10m x 2本付 弾速計測ソフト(1の間単射) x 1個

(改良のため予告無く仕様と構成が変更される場合があります。)

## システム接続図



## 製造元

**東海プラネット株式会社**  
〒185-0012東京都国分寺市本町2-23-5  
ラフィーネ込山3-503  
TEL: 042-321-1910 FAX: 042-322-6973  
<http://www.tokai-planet.co.jp>

## 販売代理店

NO.20111220-01