

遠隔地点の映像監視に最適な無線LANを利用した

# デジタル映像計測システム

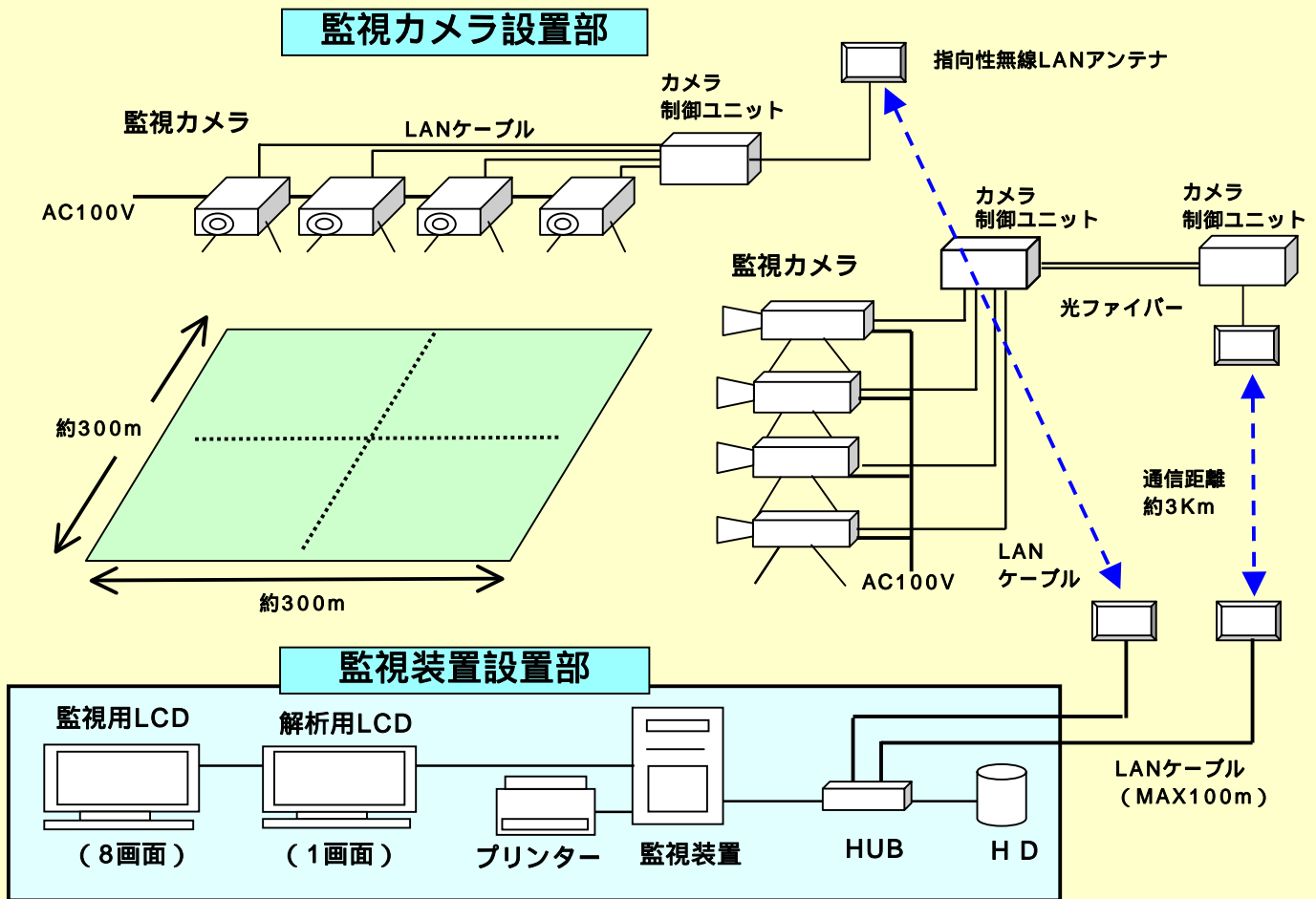
TS - 0804

## PLSを搭載した映像位置計測システムの機能

( PLS : ピクチャーロケーションサーチ ソフトウェア TS-0802 )

1. イベント座標計測条件記録機能
2. イベント地点画像自動認識機能
3. イベント座標データ記録機能
4. 同日内のイベント地点グラフィック表示機能
5. イベント地点画像の比較機能
6. 画像のキャリブレーション機能及びイベント位置読み取り機能
7. イベント地点最適化判定処理機能
8. 上記データの表示、保存、再表示処理

### 弾着地監視システム構築例 \*1



### システム構成

上記構築例による \*1

監視カメラ設置部		監視装置設置部	
・監視カメラ(タイムスタンプ機能付) (全天候型ケース収納)	8台	・監視装置用PC 監視用LCD、解析用LCD、プリンタ、HD含む	1式
・監視カメラ用三脚	8台	・PLS (TS0802)	1式
・カメラ制御ユニット (TS0801-C)	3台	ピクチャーロケーションサーチソフトウェア MAX9台カメラコントロールライセンス付き	
・LAN延長用光ファイバー(ドラム付)	1式	・LANケーブル(ドラム付き)	1巻
・LANケーブル(ドラム付き)	9巻	・長距離無線LAN送信機 (アンテナ、三脚含む)	1式
・長距離無線LAN送信機 (アンテナ、三脚含む) * 技適マーク付無線機	1式	・長距離無線LAN送信機 (アンテナ、三脚含む) * 技適マーク付無線機	

\*1) 設置条件により構成は変わります

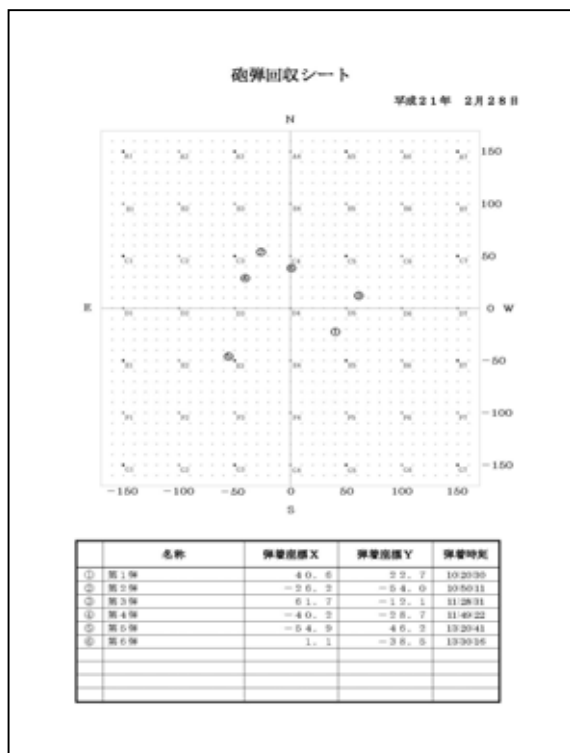
# PLS (ピクチャーロケーションサーチ ソフトウェア)

弾着地監視システム構築例 \*1

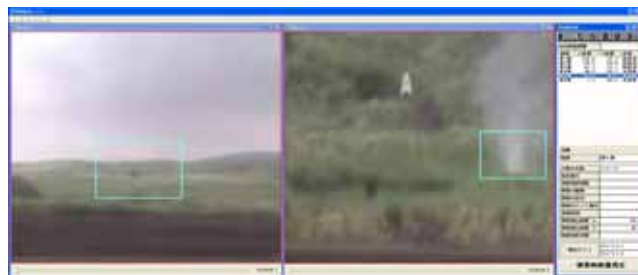


監視・計測モニター画面

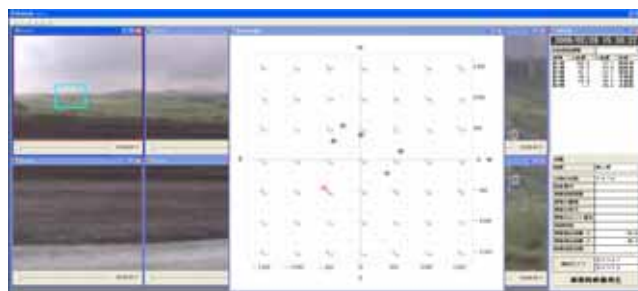
弾着時の映像 8CH同時監視



弾着地点のプリントアウト



弾着時の映像 変化検出画面表示



弾着時の映像と着弾地点画像

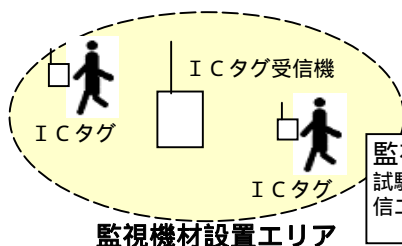
## 他装置との接続 (オプション)

### (1) 気象観測機器データ収録表示機能

- ・気象観測器具接続時表示する  
風速、風向、気温、湿度、気圧など

### (2) 安全管理装置

本システムは、別システムの安全管理装置との連携することにより試験員の安全を確保するため、避難確認可能



監視機材設置エリア

## 監視機材設置エリア (オプション)

試験員が全員 I C タグを持ち、標的設置エリアから退避して、I C タグ受信機の受信エリアに戻った時点で、警報が止まる。避難確認用装置

本カタログの内容はお断り無しに変更されることがありますのでご了承下さい

開発元

 東海プラネット株式会社

〒185-0012

東京都国分寺市本町3-10-22  
オリエントプラザ6F

TEL 042-321-1910 FAX 042-322-6973

<http://www.tokai-planet.co.jp>

販売代理店