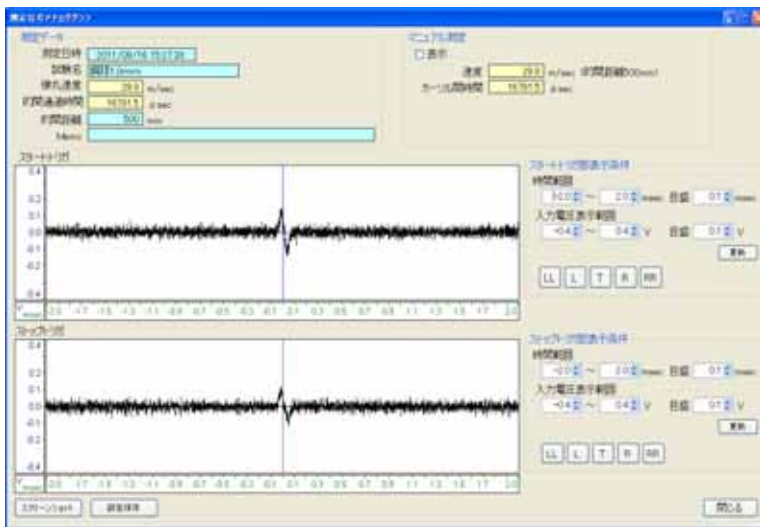


微小飛翔体検出装置 (スクリーンサイズ 300mm×300mm)

LEDスクリーン TS0832

高速微小飛翔体の通過検出波形が表示可能 (音速超)
直径 1.0mm まで通過検出可能



直径 1.0mm 鋼球による
通過検出結果表示例

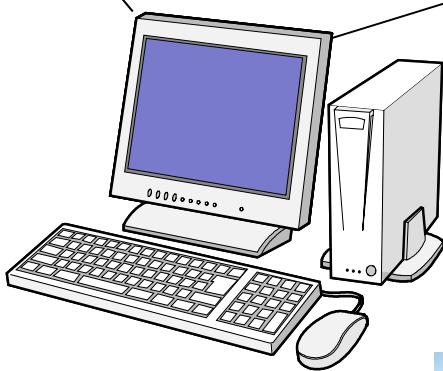
表示画面機能

- ・2スクリーンによる速度計測時
表示画面
- ・カーソルにより
マニュアルカウント可能
- ・複数通過検出可能
(注)同時通過は不可

No.	日時	プラフ	記録名	検出速度 (m/sec)	検出位置 (mm)	検出距離 (mm)
1	2011/03/20 18:19:00	真上		401.7	1138.1	500
2	2011/03/20 18:20:00	真上		439.1	1138.8	500
3	2011/03/20 18:20:00	真上		447.2	1118.8	500
4	2011/03/20 18:31:00	真上		439.1	1138.7	500

波形の保存再生

検出時 アナログ波形表示画面



通過検出PCシステム

- ・通過波形
- ・通過検出
パルス

検出スクリーン
(300×300)



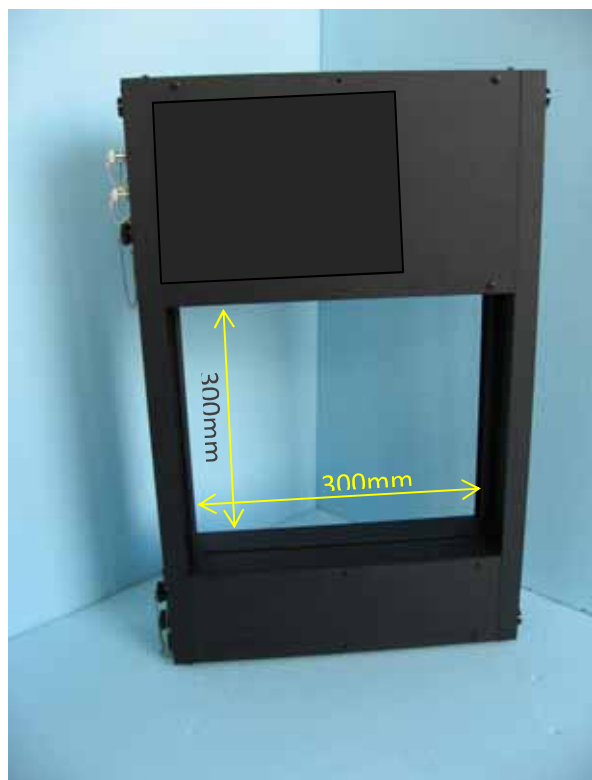
製品の特徴

検出スクリーンは赤外光を採用
白色光の影響を受けにくい
通過時の検出波形確認できる
デジタル、アナログ両方で計測
PC画面から手操作で目視確認可能
2スクリーンで速度計測も可能

試験用鋼球サンプル



装置の外観



通過検出エリア 300 × 300

(パネルの寸法とレイアウト等は変更される場合があります。)

仕様

1	測定範囲	10m/s ~ 2000m/s
2	検出スクリーン	300mm × 300mm
3	最小検出サイズ	直径1.0mm
4	出力	波形整形出力、原波形出力
5		
6	時間分解能	100ns(計測PCシステム)
7		
8	1組の外形寸法	約W420 × H690 × D200(mm)
9	重さ	約13kg
10	電源	AC100V ± 10%、100VA
11	環境性能	室内結露と腐食ガス不可

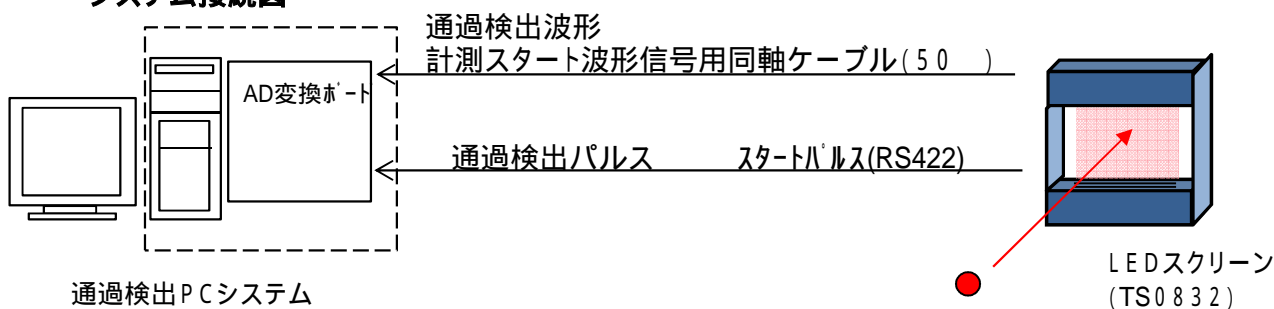
出力は差動のラインドライバ/レシーバで通信します。

構成

1	LEDスクリーンTS0832-1 × 1台 (標準付属品内訳) 波形整形出力ツイステアケーブル10m × 1本 本体AC100V電源ケーブル5m × 1本 注) 2スクリーンでスピードが測定できます。 その場合、計測PCにカウンターボードが必要となります。
2	計測PCシステムTS0832-2 × 1組 汎用パソコン × 1台 (PCI-E × 1の slots が2つ以上) OS: マイクロソフトWindows 7、セットアップディスク、 リカバリーディスク及び標準付属品付 17型液晶ディスプレイ × 1個 PCI、2ch、ADボード(20MHz) × 1枚内蔵 ADボード接続ケーブル(原波形用)10m × 2本付 計測ソフト × 1個

(改良のため予告無く仕様と構成が変更される場合があります。)

システム接続図



製造元

東海プラネット株式会社
〒185-0012東京都国分寺市本町2-23-5
ラフィーネ込山3-503
TEL: 042-321-1910 FAX: 042-322-6973
<http://www.tokai-planet.co.jp>

販売代理店